

PIANO ANTI COVID-19

I.S.I.S. Antonio Bernocchi
PLESSO DI VIA DIAZ

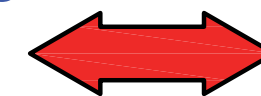
RIPARTIZIONE IN SETTORI DEL PIANO RIALZATO



LEGENDA:

Settori omogenei
(aule e servizi
igienici)

Ingresso/uscita

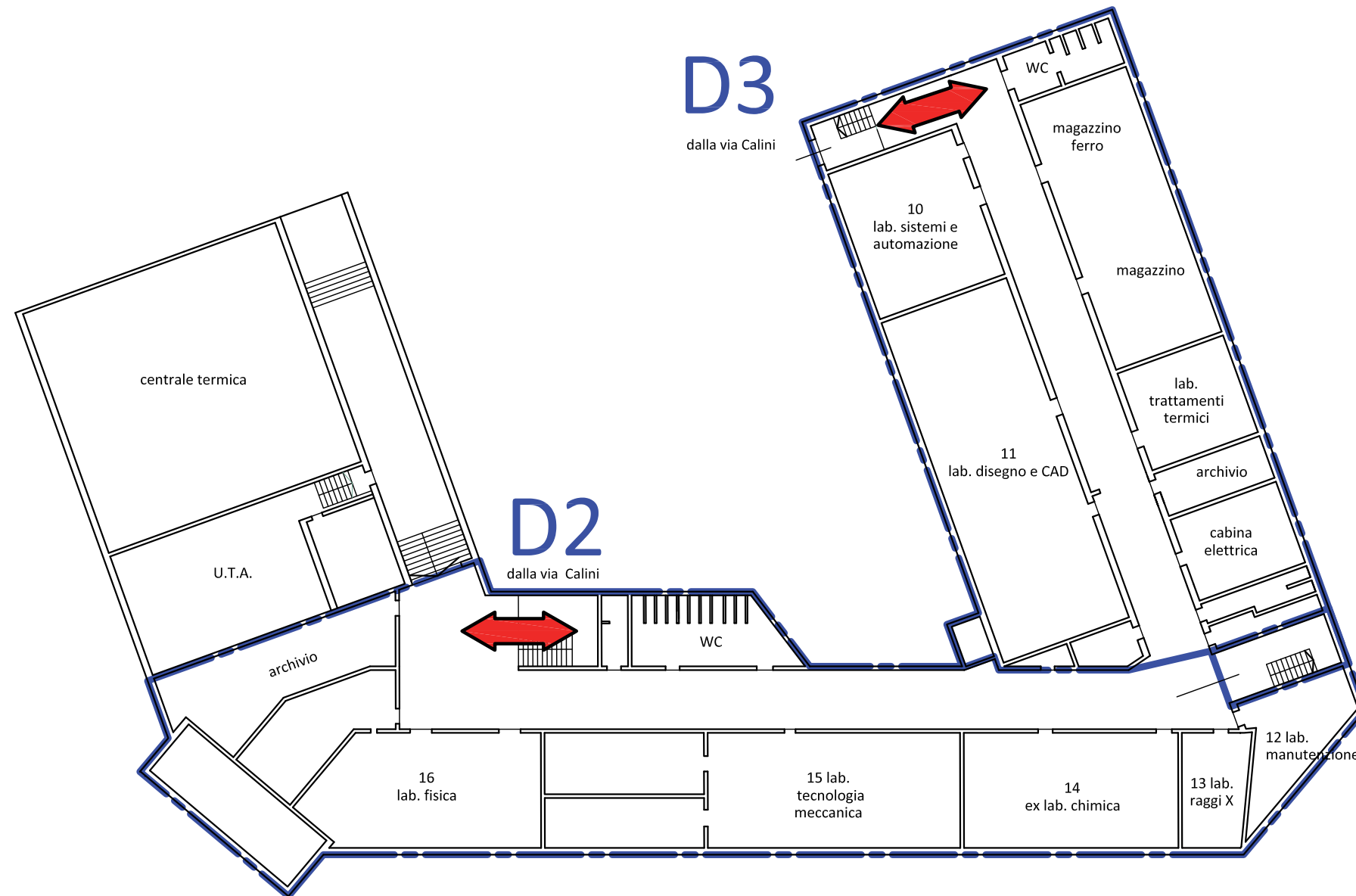


Responsabile Covid:
prof. Marina Nebuloni
Per il plesso di via Diaz:
prof. Giuseppe Zammito
Aula Covid-19: ric. parenti

PIANO ANTI COVID-19

I.S.I.S. Antonio Bernocchi
PLESSO DI VIA DIAZ

RIPARTIZIONE IN SETTORI DEL PIANO INTERRATO



LEGENDA:

Settori omogenei
(aule e servizi
igienici)

Ingresso/uscita



Responsabile Covid:
prof. Marina Nebuloni
Per il plesso di via Diaz:
prof. Giuseppe Zammito
Aula Covid-19: ric. parenti

Riferimento: ISO 23601 Rev. 09.2020
Realizzato dall'RSPP Arch. Corrado Stragapede
Via Treviso 33 20127 Milano 02.2820587 corrado_stragapede@fastwebnet.it

Formato A3 scala 1:350

PIANO ANTI COVID-19

I.S.I.S. Antonio Bernocchi
PLESSO DI VIA DIAZ

RIPARTIZIONE IN SETTORI DEL PIANO PRIMO



LEGENDA:

Settori omogenei
(aule e servizi
igienici)

Ingresso/uscita



Responsabile Covid:
prof. Marina Nebuloni
Per il plesso di via Diaz:
prof. Giuseppe Zammito
Aula Covid-19: ric. parenti

PIANO ANTI COVID-19

I.S.I.S. Antonio Bernocchi
PLESSO DI VIA DIAZ

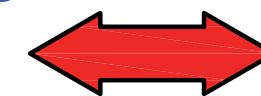
RIPARTIZIONE IN SETTORI DEL PIANO SECONDO



LEGENDA:

Settori omogenei
(aule e servizi
igienici)

Ingresso/uscita

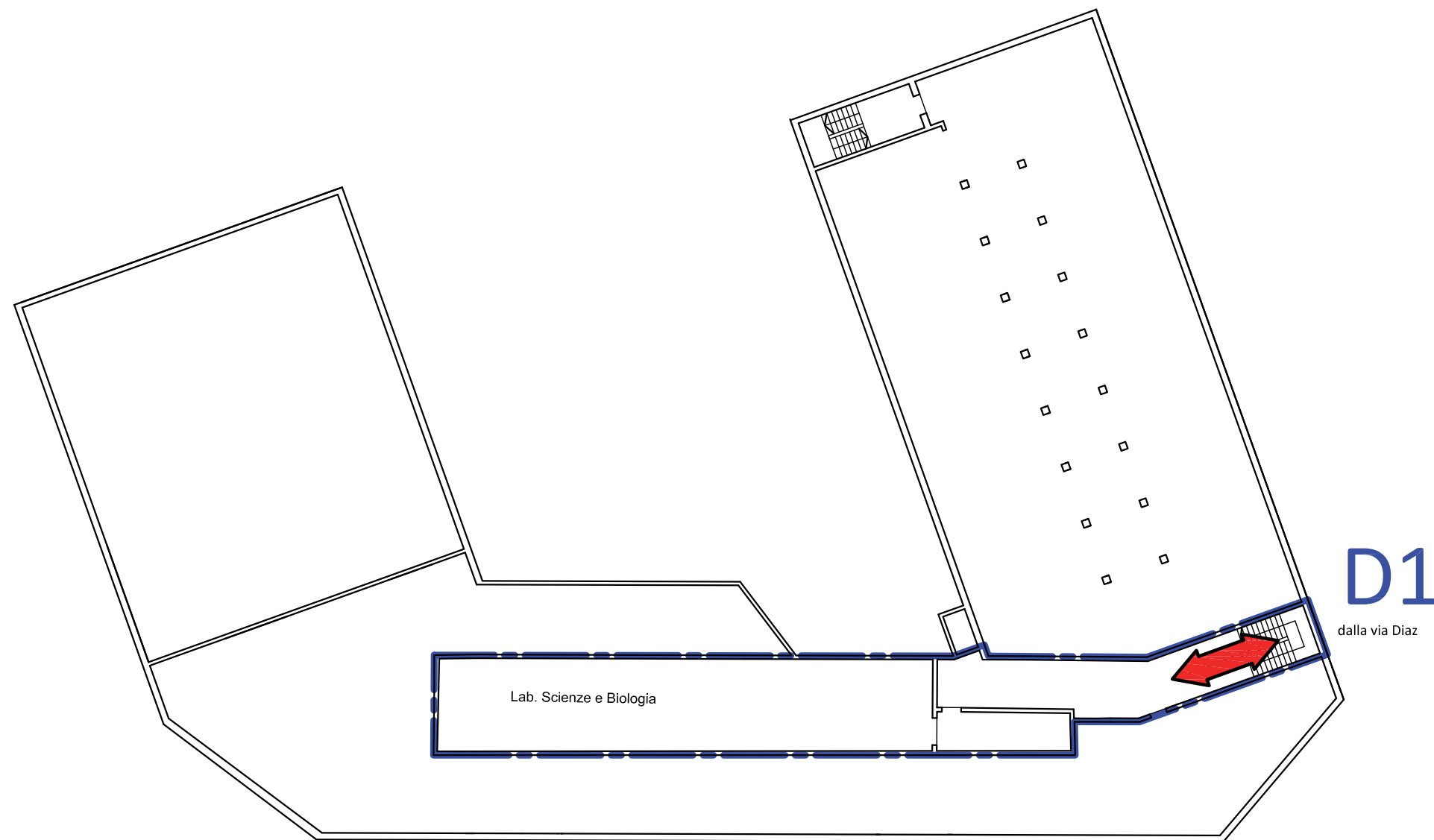


Responsabile Covid:
prof. Marina Nebuloni
Per il plesso di via Diaz:
prof. Giuseppe Zammito
Aula Covid-19: ric. parenti

PIANO ANTI COVID-19

I.S.I.S. Antonio Bernocchi
PLESSO DI VIA DIAZ

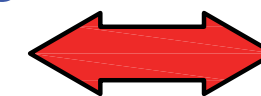
RIPARTIZIONE IN SETTORI DEL PIANO TERZO



LEGENDA:

Settori omogenei
(aule e servizi
igienici)

Ingresso/uscita



Responsabile Covid:
prof. Marina Nebuloni
Per il plesso di via Diaz:
prof. Giuseppe Zammito
Aula Covid-19: ric. parenti

Riferimento: ISO 23601 Rev. 09.2020
Realizzato dall'RSPP Arch. Corrado Stragapede
Via Treviso 33 20127 Milano 02.2820587 corrado_stragapede@fastwebnet.it

Formato A3 scala 1:350

PIANO ANTI COVID-19

I.S.I.S. Antonio Bernocchi
PLESSO DI VIA BERNOCCHI

RIPARTIZIONE IN SETTORI DEL PIANO RIALZATO

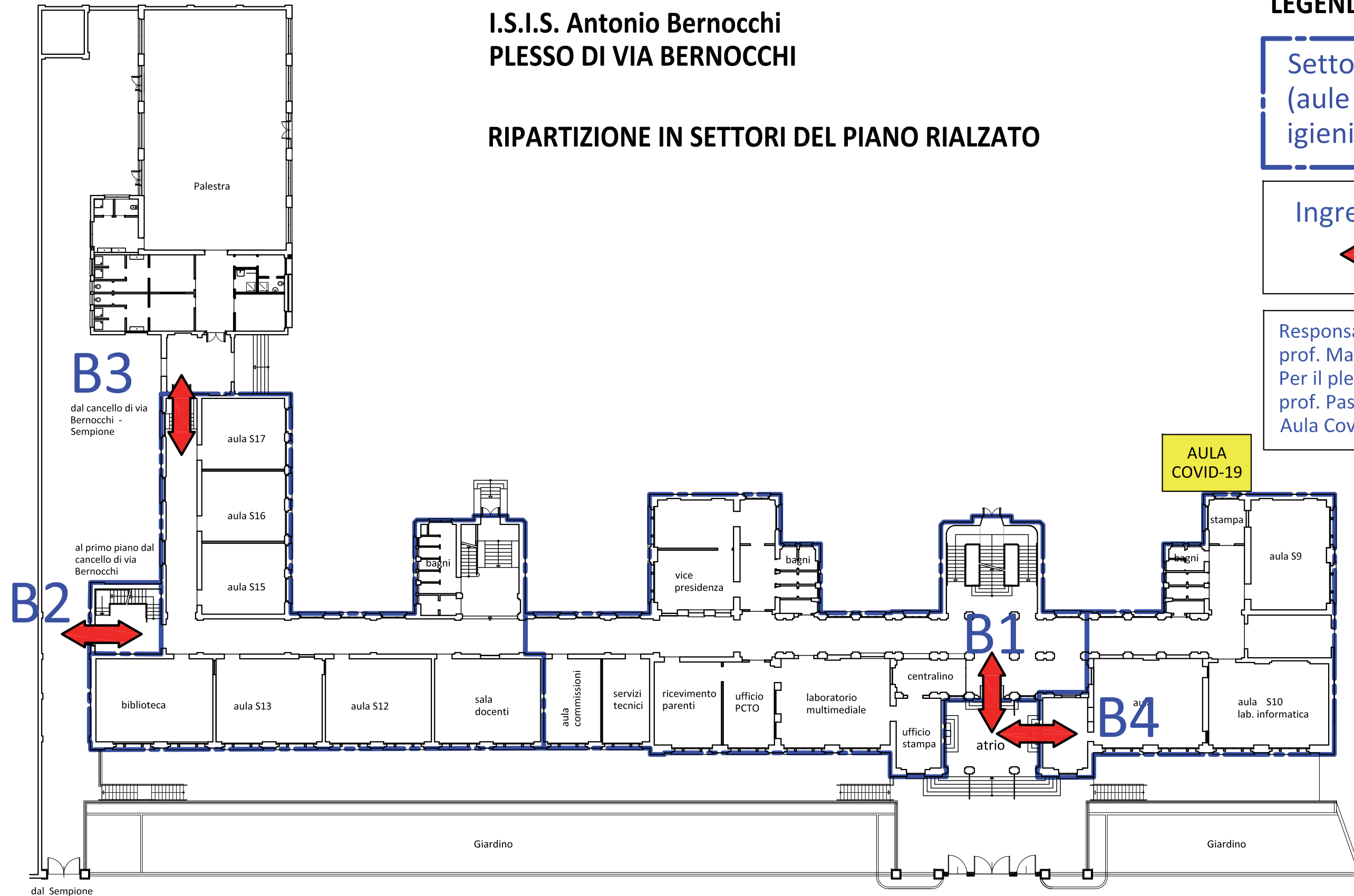
LEGENDA:

Settori omogenei
(aule e servizi
igienici)

Ingresso/uscita



Responsabile Covid:
prof. Marina Nebuloni
Per il plesso di via Bernocchi:
prof. Pasqualina Iuliano
Aula Covid-19: sala stampa



Riferimento: ISO 23601 Rev. 09.2020
Realizzato dall'RSPP Arch. Corrado Stragapede
Via Treviso 33 20127 Milano 02.2820587 corrado_stragapede@fastwebnet.it

Formato A3 scala 1:350

PIANO ANTI COVID-19

I.S.I.S. Antonio Bernocchi
PLESSO DI VIA BERNOCCHI

RIPARTIZIONE IN SETTORI DEL PIANO INTERRATO

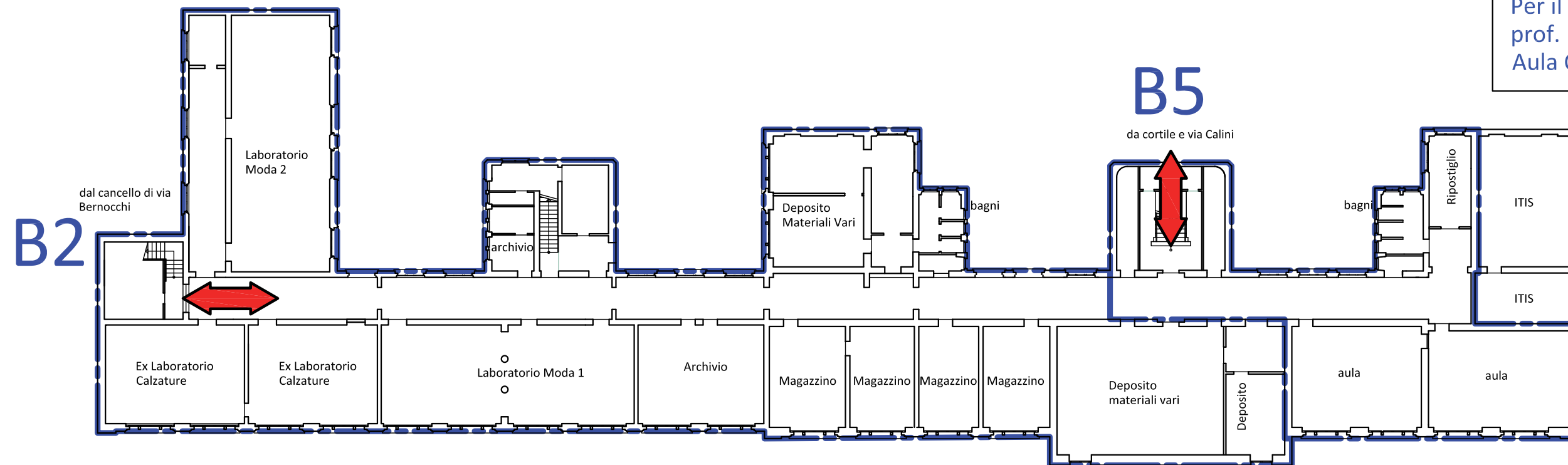
LEGENDA:

Settori omogenei
(aule e servizi
igienici)

Ingresso/uscita



Responsabile Covid:
prof. Marina Nebuloni
Per il plesso di via Bernocchi:
prof. Pasqualina Iuliano
Aula Covid-19: sala stampa



Riferimento: ISO 23601 Rev. 09.2020
Realizzato dall'RSPP Arch. Corrado Stragapede
Via Treviso 33 20127 Milano 02.2820587 corrado_stragapede@fastwebnet.it

Formato A3 scala 1:350

PIANO ANTI COVID-19

I.S.I.S. Antonio Bernocchi
PLESSO DI VIA BERNOCCHI

RIPARTIZIONE IN SETTORI DEL PIANO PRIMO

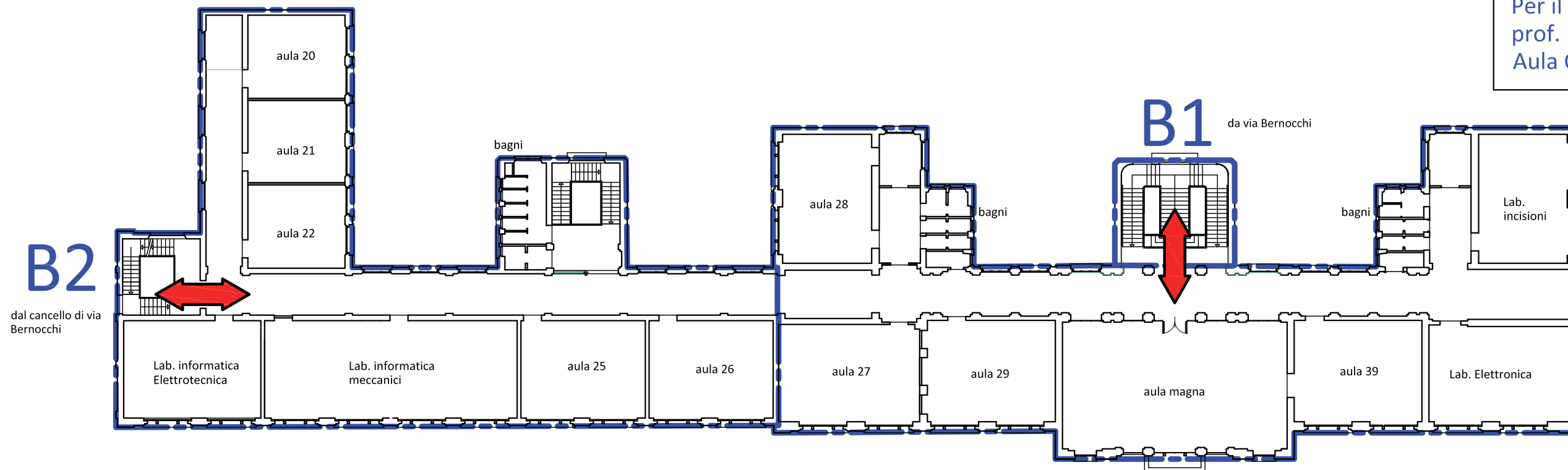
LEGENDA:

Settori omogenei
(aule e servizi
igienici)

Ingresso/uscita



Responsabile Covid:
prof. Marina Nebuloni
Per il plesso di via Bernocchi:
prof. Pasqualina Iuliano
Aula Covid-19: sala stampa



Riferimento: ISO 23601 Rev. 09.2020
Realizzato dall'RSPP Arch. Corrado Stragapede
Via Treviso 33 20127 Milano 02.2820587 corrado_stragapede@fastwebnet.it

Formato A3 scala 1:350

PIANO ANTI COVID-19

I.S.I.S. Antonio Bernocchi
PLESSO DI VIA CALINI
RIPARTIZIONE IN SETTORI DEL PIANO RIALZATO

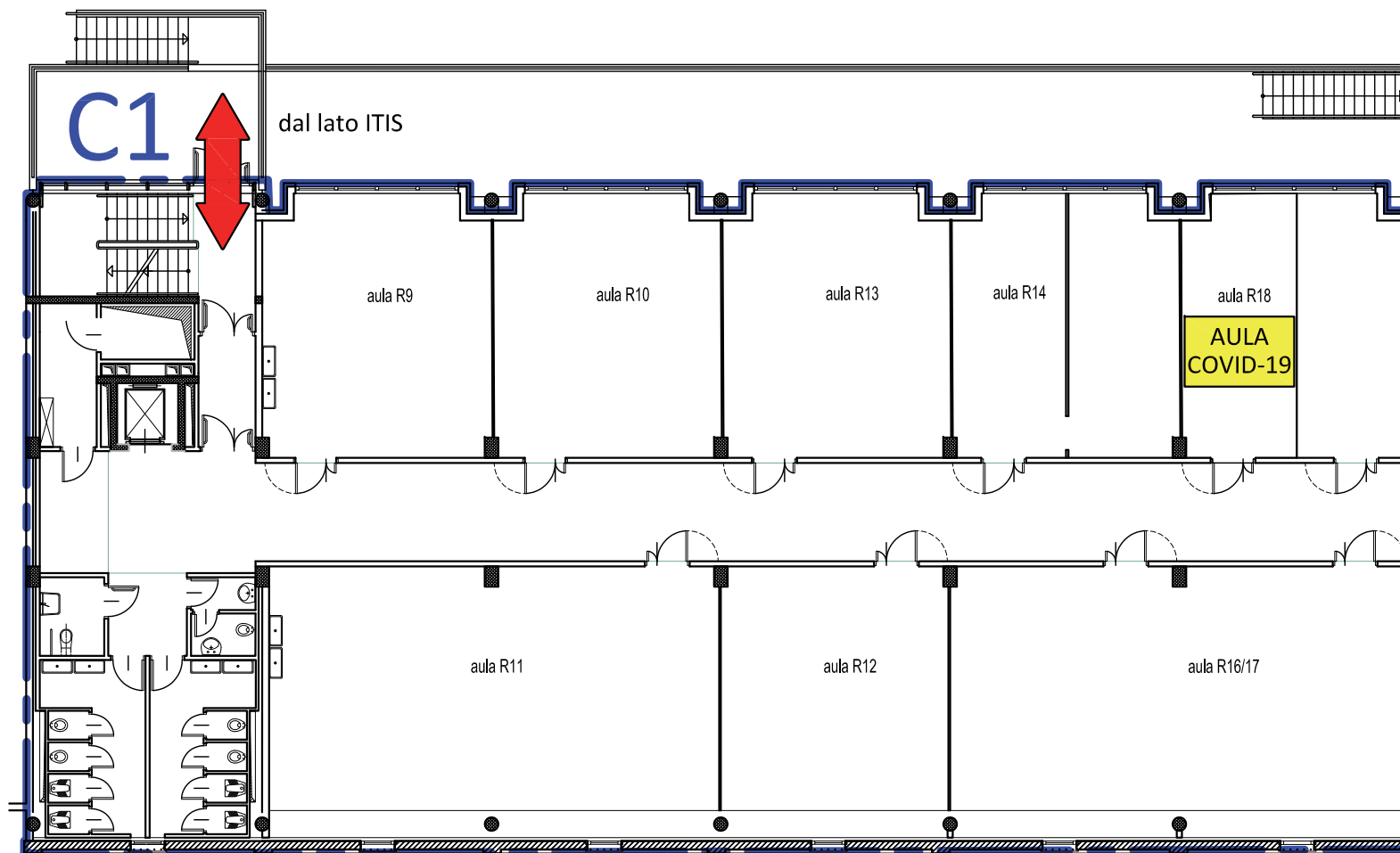
LEGENDA:

Settori omogenei
(aule e servizi
igienici)

Ingresso/uscita



Responsabile Covid:
prof. Marina Nebuloni
Per il plesso di via Calini:
prof. Maria Maugeri
Aula Covid-19: R18



Riferimento: ISO 23601 Rev. 09.2020
Realizzato dall'RSPP Arch. Corrado Stragapede
Via Treviso 33 20127 Milano 02.2820587 corrado_stragapede@fastwebnet.it

Formato A4 scala 1:200

PIANO ANTI COVID-19

I.S.I.S. Antonio Bernocchi
PLESSO DI VIA CALINI
RIPARTIZIONE IN SETTORI DEL PIANO SEMINTERRATO

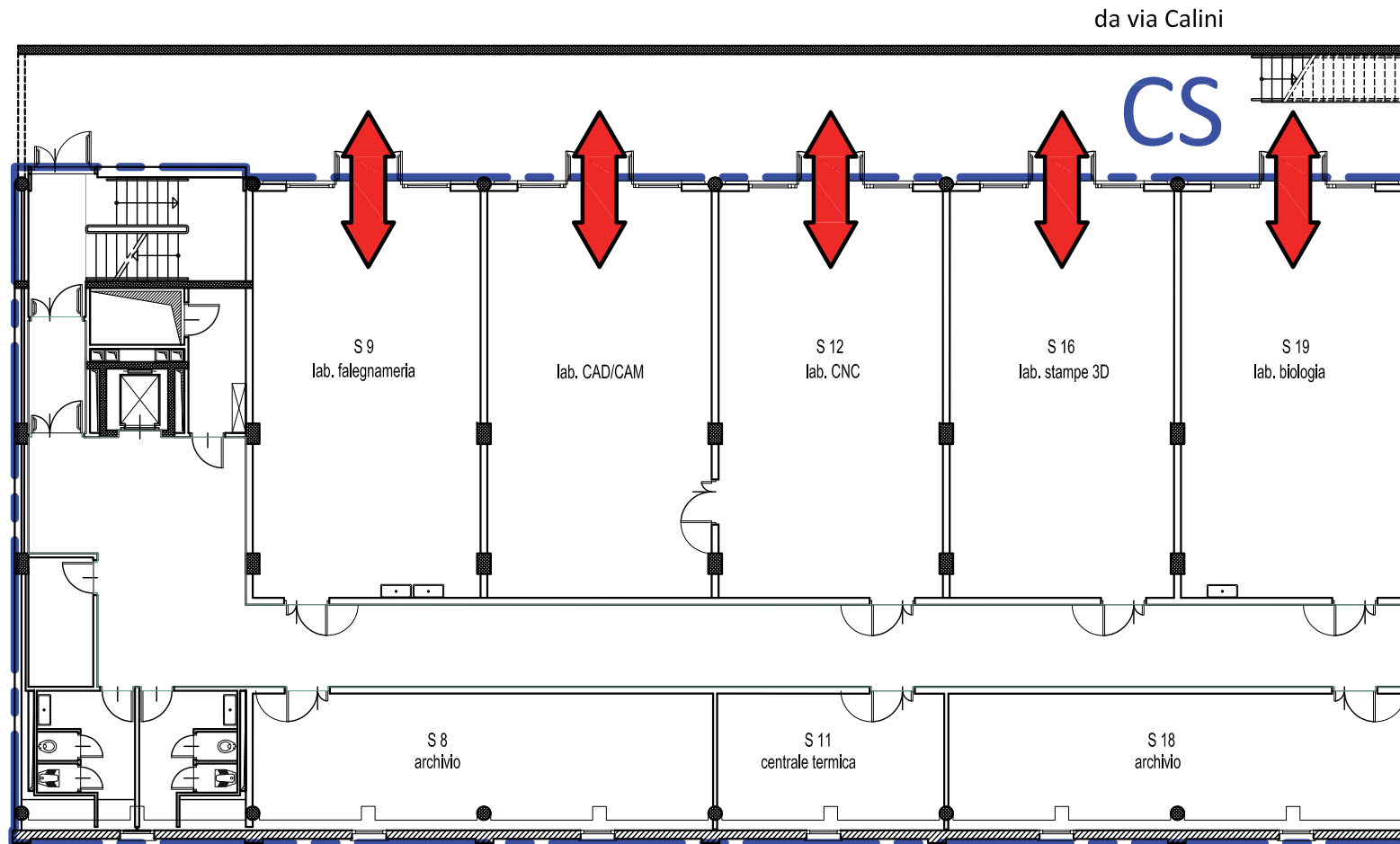
LEGENDA:

Settori omogenei
(aule e servizi
igienici)

Ingresso/uscita



Responsabile Covid:
prof. Marina Nebuloni
Per il plesso di via Calini:
prof. Maria Maugeri
Aula Covid-19: R18



Riferimento: ISO 23601 Rev. 09.2020
Realizzato dall'RSPP Arch. Corrado Stragapede
Via Treviso 33 20127 Milano 02.2820587 corrado_stragapede@fastwebnet.it

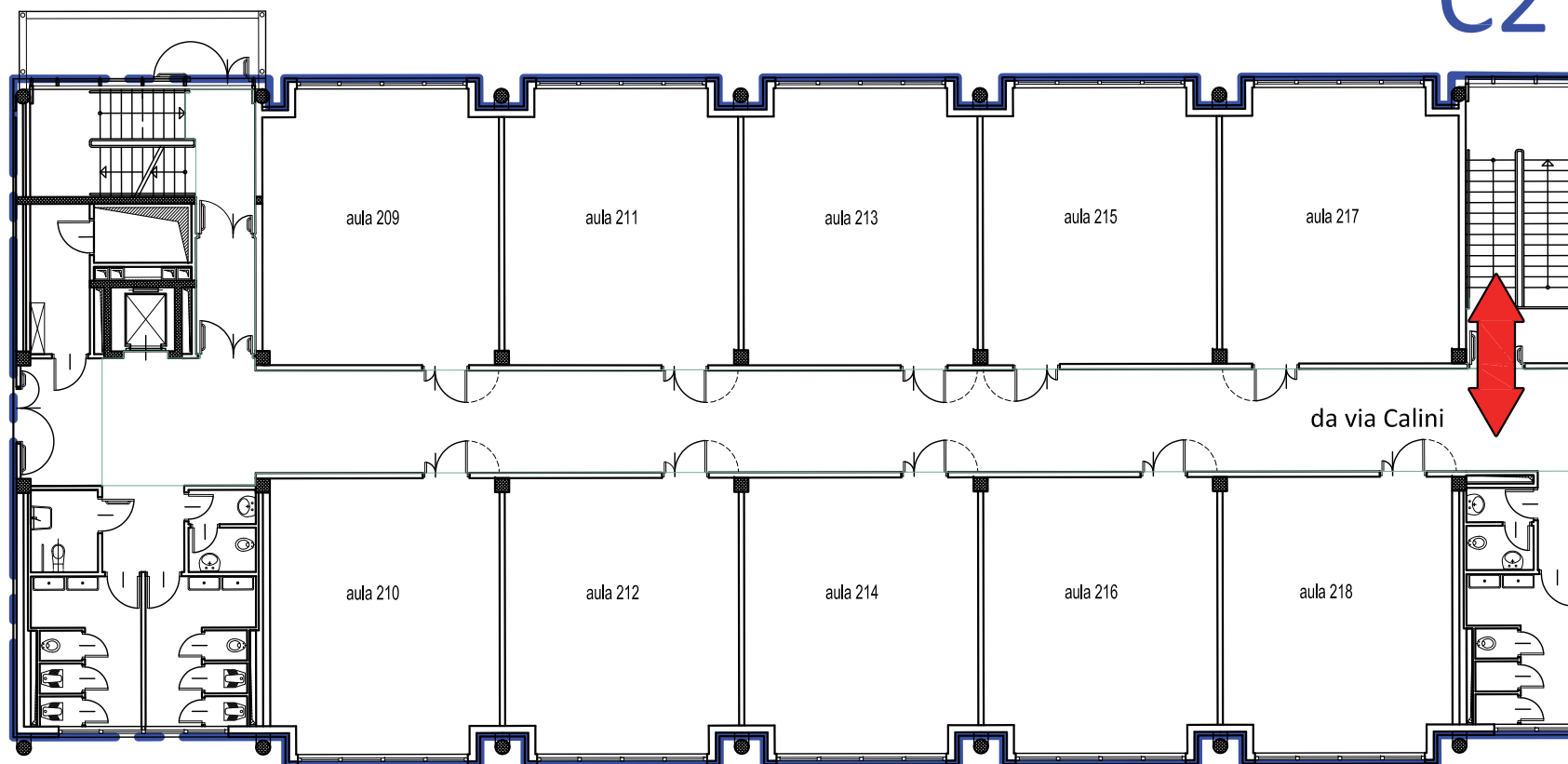
Formato A4 scala 1:200

PIANO ANTI COVID-19

I.S.I.S. Antonio Bernocchi
PLESSO DI VIA CALINI
RIPARTIZIONE IN SETTORI DEL PIANO SECONDO

da via Calini

C2



LEGENDA:

Settori omogenei
(aule e servizi
igienici)

Ingresso/uscita



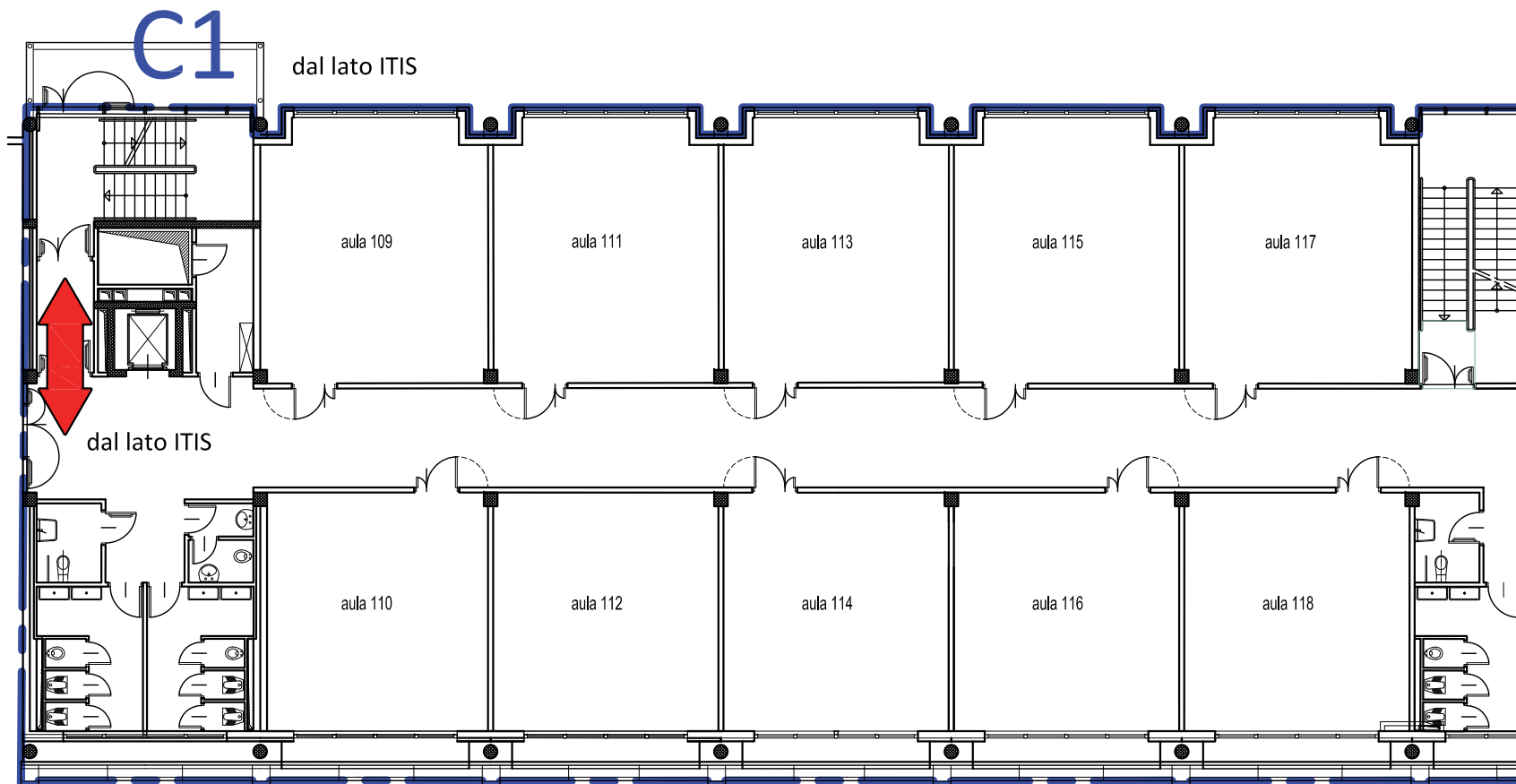
Responsabile Covid:
prof. Marina Nebuloni
Per il plesso di via Calini:
prof. Maria Maugeri
Aula Covid-19: R18

Riferimento: ISO 23601 Rev. 09.2020
Realizzato dall'RSPP Arch. Corrado Stragapede
Via Treviso 33 20127 Milano 02.2820587 corrado_stragapede@fastwebnet.it

Formato A4 scala 1:200

PIANO ANTI COVID-19

I.S.I.S. Antonio Bernocchi
PLESSO DI VIA CALINI
RIPARTIZIONE IN SETTORI DEL PIANO PRIMO



LEGENDA:

Settori omogenei
(aule e servizi
igienici)

Ingresso/uscita



Responsabile Covid:
prof. Marina Nebuloni
Per il plesso di via Calini:
prof. Maria Maugeri
Aula Covid-19: R18

Riferimento: ISO 23601 Rev. 09.2020
Realizzato dall'RSPP Arch. Corrado Stragapede
Via Treviso 33 20127 Milano 02.2820587 corrado_stragapede@fastwebnet.it

Formato A4 scala 1:200

PIANO ANTI COVID-19

I.S.I.S. Antonio Bernocchi
PLESSO MEDEA

RIPARTIZIONE IN SETTORI DEL PLESSO - PIANO TERRA

LEGENDA:

Settori omogenei
(aule e servizi
igienici)

Ingresso/uscita



Responsabile Covid:
prof. Marina Nebuloni
Per il plesso di Medea:
prof. Massimiliano Versaci
Aula Covid-19: attività alt.



Riferimento: ISO 23601 Rev. 09.2020
Realizzato dall'RSPP Arch. Corrado Stragapede
Via Treviso 33 20127 Milano 02.2820587 corrado_stragapede@fastwebnet.it

Formato A3 scala 1:350

PIANO ANTI COVID-19

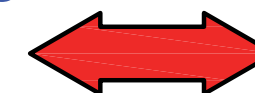
I.S.I.S. Antonio Bernocchi
PLESSO DI VIA CUTTICA

RIPARTIZIONE IN SETTORI DEL PLESSO - PIANO TERRA

LEGENDA:

Settori omogenei
(aule e servizi
igienici)

Ingresso/uscita



Responsabile Covid:
prof. Marina Nebuloni
Per il plesso di via Cuttica:
prof. Cherubino De Monte
Aula Covid-19: torneria

